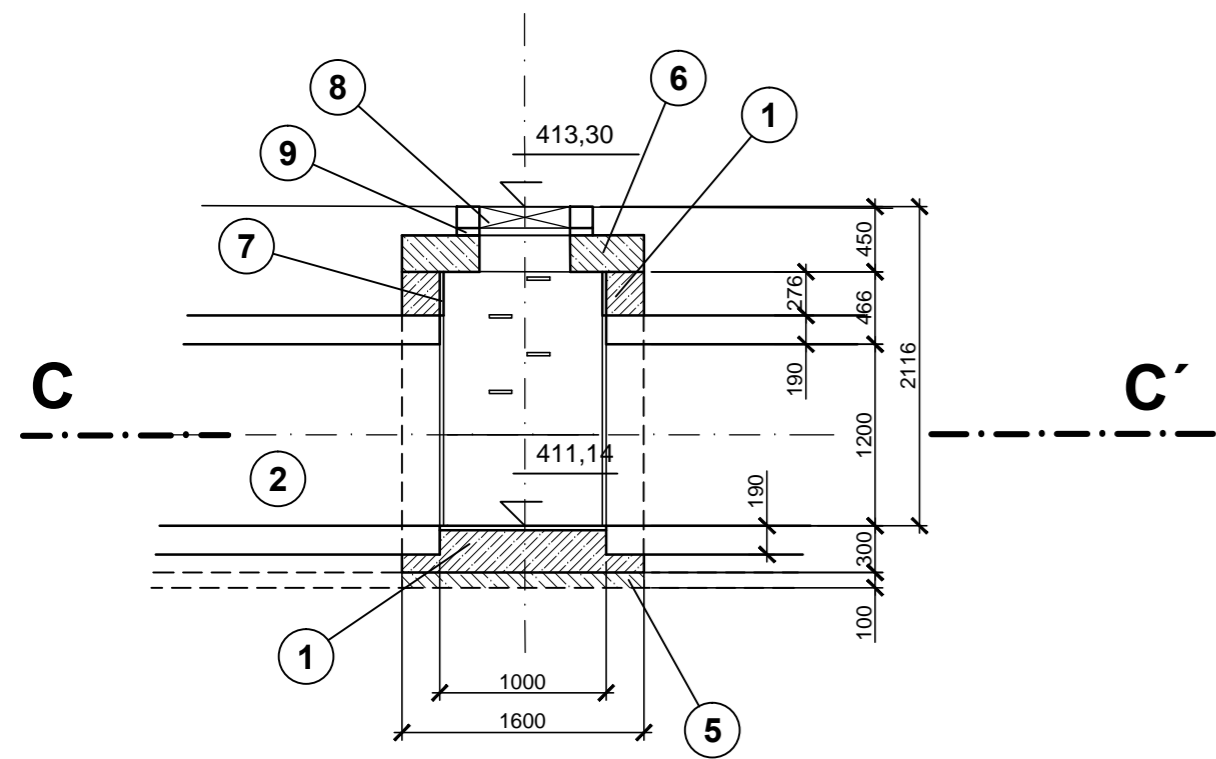


DEŠŤOVÁ KANALIZACE, STOKA "C"

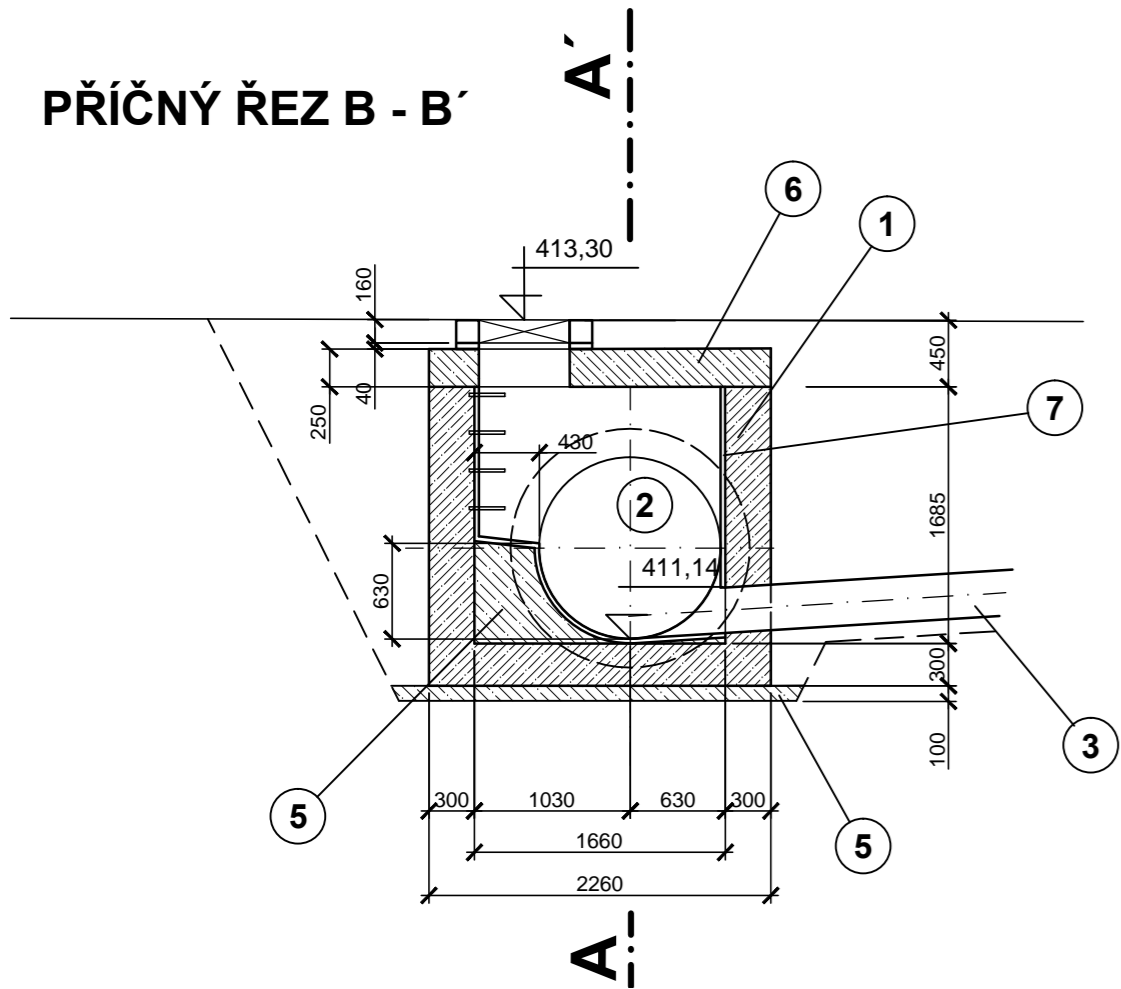
ŠACHTA ŠC01 - Km 0,000

M 1 : 50

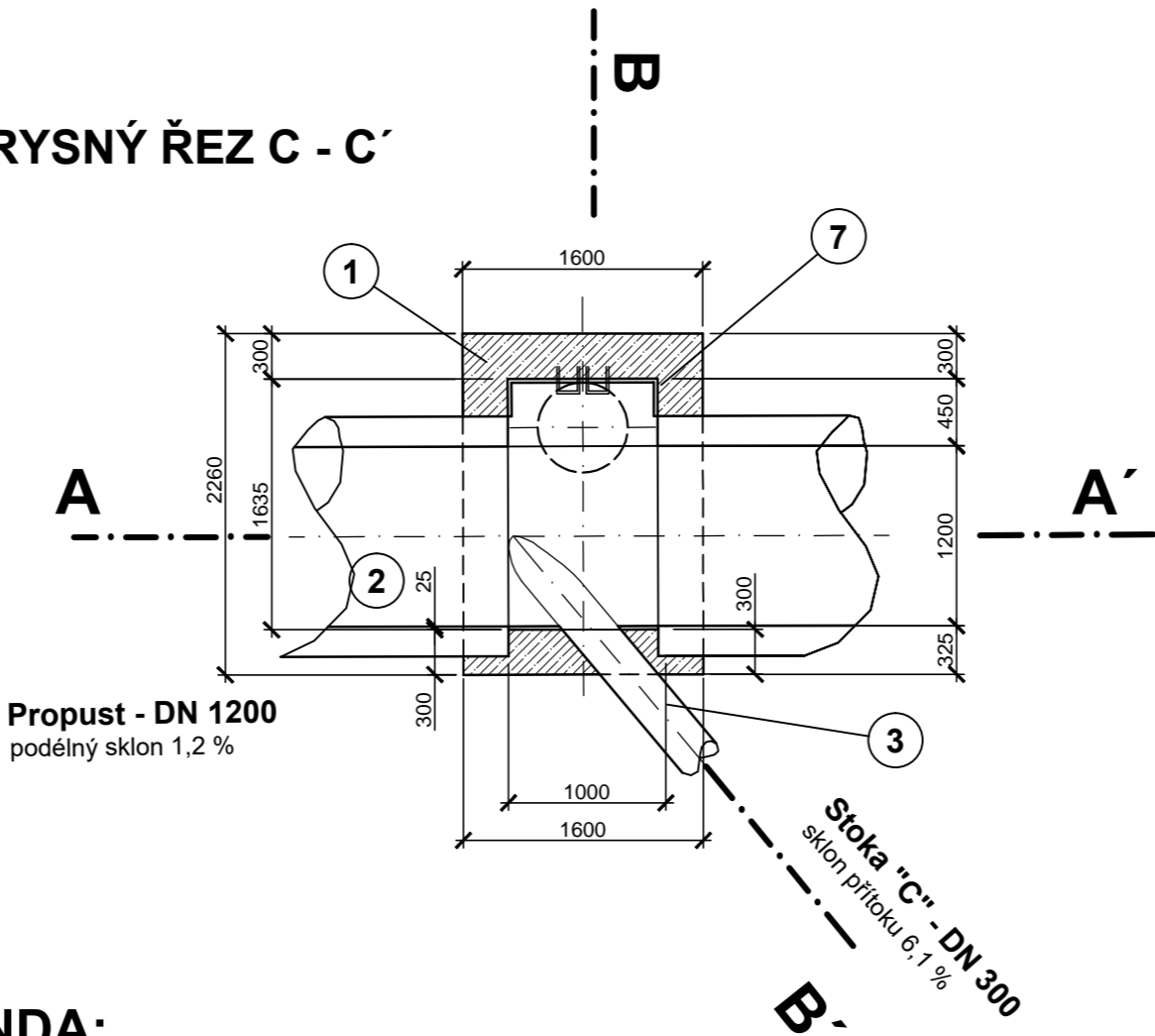
PODÉLNÝ ŘEZ A - A´



PŘÍČNÝ ŘEZ B - B´



PŮDORYSNÝ ŘEZ C - C´



LEGENDA:

- 1 - KONSTRUKCE Z BETONU C30/37 S VYZTUŽENÍM
- 2 - TROUBA ŽELEZOBETONOVÁ S ČEDIČOVOU VÝSTELKOU DN 1200 - TZH-Q 120/250 CV
- 3 - TROUBA KANALIZAČNÍ PLASTOVÁ PP DN 300, STOKA "C"
- 4 - KRYSTALIZAČNÍ NÁTĚR
- 5 - PODKLADNÍ A VÝPLŇOVÝ BETON C 12/15
- 6 - ZÁKRYTOVÁ ŠACHTOVÁ DESKA TL. 250 mm
- 7 - KYNETA ŠACHTOVÉHO DNA A STĚNY BUDOU S ČEDIČOVÝM OBLOŽENÍM, tl. 23 mm
- 8 - KANALIZAČNÍ POKLOP LITINOVÝ BEZ ODVĚTRÁNÍ A S TLUMÍČÍ VLOŽKOU BEGU-B-1 D400
- 9 - BETONOVÝ ŠACHTOVÝ VYROVNÁVACÍ PRSTENEC TBW-Q.1 63/4

POZNÁMKA

KARI SÍŤ KY86: SÍŤ 8/8 - 150/150  
OCEL: (R) 500 A, (SZ) BSt 500 M  
KRYTÍ VÝZTUŽE: dolní = 40 mm, horní = 40 mm, boční = 40 mm  
BETON: dle ČSN EN 206-1 Změna Z3 C30/37-90d - XA2, XC4, (CZ, F.2) - CI 0,40 - Dmax 22- S3  
Max. průsak 35 mm podle ČSN EN 12 390-8  
TĚSNÍCÍ PRVKY: typ těsnících prvků možno zvolit podle zvyklostí dodavatele - těsnící bobtnající pásy, těsnící plechy, injektážní hadičky  
PRACOVNÍ SPÁRY: provést vodotěsné, vodotěsnost pracovní spáry zajistit těsnícími prvky  
DODAVATEL RUČÍ ZA SPRÁVNÉ PROVEDENÍ A TĚSNOST PRACOVNÍ SPÁRY PO CELOU DOBU ŽIVOTNOSTI KONSTRUKCE

DSO 310 - DEŠŤOVÁ KANALIZACE

Projektant ing. Zdeněk Bláha	Odp. projektant ing. Zdeněk Bláha	<b>Ing. Zdeněk Bláha</b> projektant vodo hospodářských staveb 330 17 Chotíkov 74 IČO : 113 75 701 tel: 724 966 620 mail: zdenek@ipkblaha.cz	
Investor	Správa a údržba silnic Plzeňského kraje, p.o. obec Losiná		
Akce		A4:	3A4
<b>III/18047 x III/18025 - LOSINÁ PRŮTAH - REKONSTRUKCE</b>		datum:	02/2020
		stupeň:	PDPS
		měřítko:	1:25
<b>D.1.3 - VODOHOSPODÁŘSKÉ OBJEKTY - 1. ČÁST</b>		Č. výkresu	Č. kopie
Obsah výkresu		<b>ŠACHTA ŠC01</b>	<b>D.1.3.1.4e.5</b>